

Memoria Anual 2023



Con, por y para
las personas con
discapacidad.

Somos Dfa

Desde 1976 trabajamos para **fomentar la autonomía y la calidad de vida de las personas con discapacidad** a lo largo de todo su ciclo vital; para ello, buscamos un modelo social sostenible basado en las personas y sus capacidades: desde la atención temprana hasta los centros de día y residencias, desde la formación a los centros especiales de empleo, desde la orientación personal a la visibilización social.

En Dfa estamos en **continuo crecimiento y evolución**, desarrollando acciones para lograr nuestro fin fundacional: la **plena inclusión social y laboral** de las personas con discapacidad, la **accesibilidad universal** y la **lucha contra toda forma de discriminación**.

Nuestros valores

Construimos este proyecto desde hace más de 45 años guiados por nuestros principios:

- Búsqueda de la **plena integración social** de las personas con discapacidad.
- Fomento de la **calidad de vida** de las personas con discapacidad.
- **Eliminación de las barreras** físicas pero también sociales.
- Lucha contra toda **discriminación**.
- Actuaciones **éticas y responsables**, y cumplimiento normativo.

Estos valores, desarrollados desde nuestros estatutos, son el fundamento de nuestro **Marco Ético** y se encuentran recogidos en nuestro **Código Ético**.

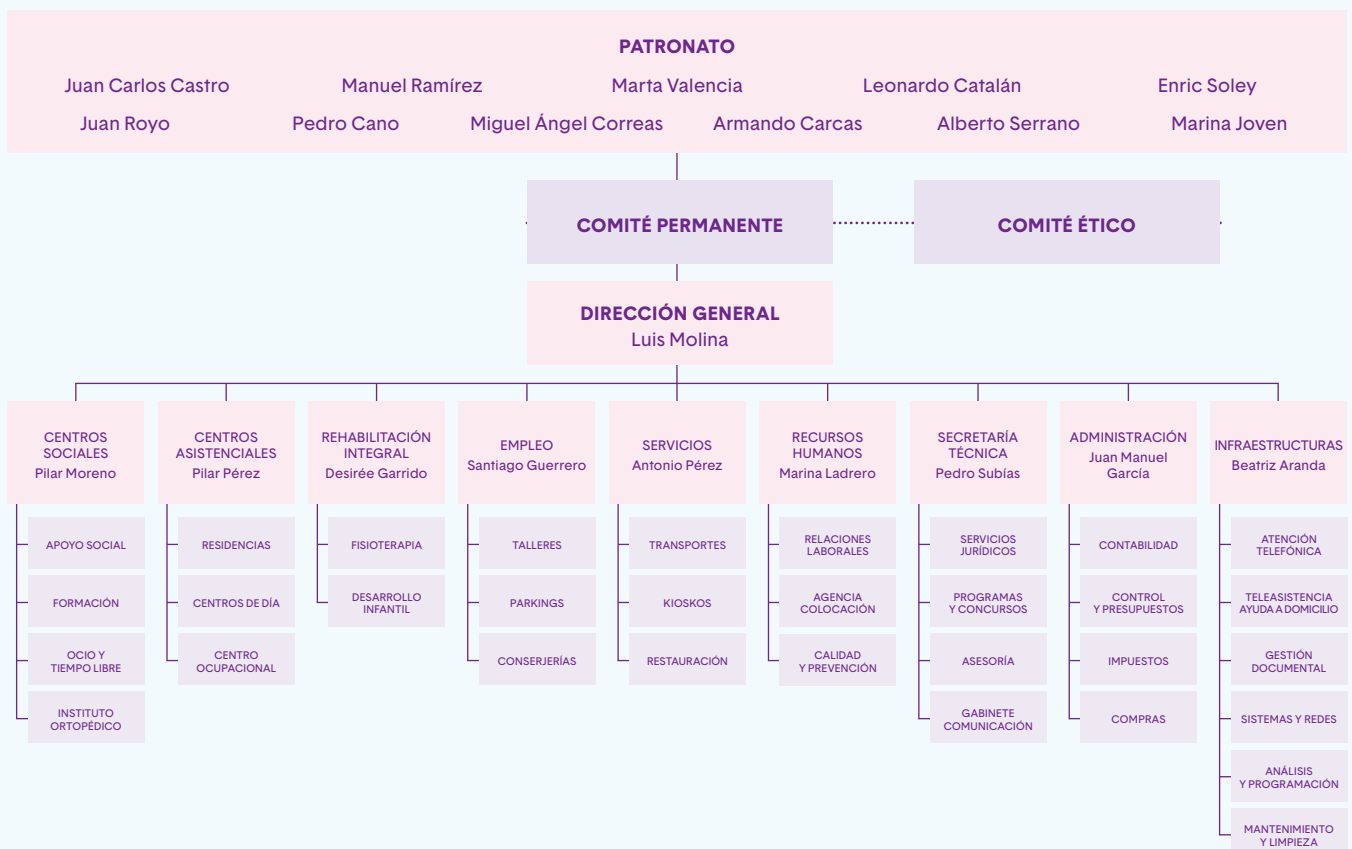
Cómo nos organizamos

Fundaciones



Centros especiales de empleo

Organigrama



Quiénes somos



782
personas



519
con discapacidad



522
mayores de 45 años



413
son mujeres

Somos calidad

Somos auditados anualmente para certificar el cumplimiento de los siguientes sistemas de gestión:



UNE 93200:2008
Carta de servicios
centros de formación

UNE 158401:2007
Gestión del servicio de
teleasistencia

Áreas certificadas ISO 9001: centros de formación, gestión de fondos públicos y privados, residencias, centros de día, centro ocupacional, centros de rehabilitación, centros de atención temprana, gestión documental, atención telefónica, talleres, prestación de servicios para el empleo.

Áreas certificadas ISO 14001: sedes de Pomarón y Gúrpide en Zaragoza.

Además, estamos auditados en cumplimiento de protección de datos y prevención de blanqueo de capitales y financiación del terrorismo.

Somos Economía Social

En 2023 nos distinguieron con el sello RSA+, en reconocimiento a nuestro compromiso social, cultura de organización y una propuesta de valor que contribuye a un crecimiento económico sostenido, inclusivo y sostenible.

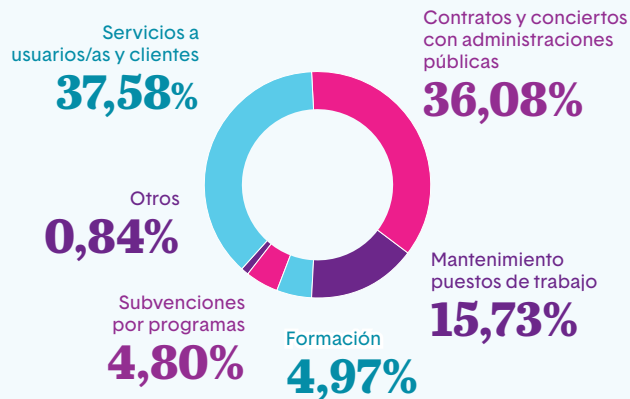
Dónde estamos



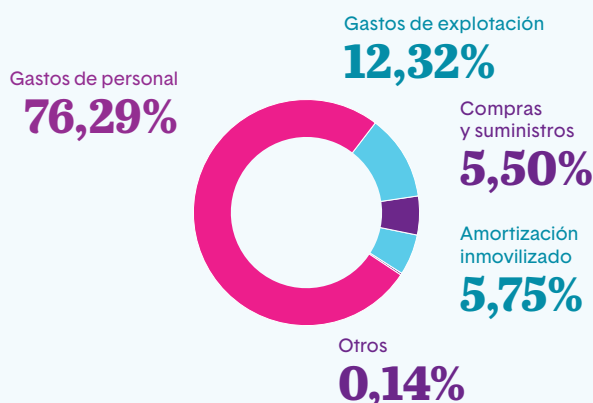
Nuestras finanzas

Nuestras cuentas son auditadas anualmente por Ernst & Young, S.L. y están publicadas en la sección de transparencia de nuestra página web www.fundaciondfa.es.

Ingresos anuales



Gastos anuales



Ámbito Social



Apoyo social

Asistencia a las personas con discapacidad y sus familias, para lograr su desarrollo personal y social.



3.391

PERSONAS ATENDIDAS EN LOS CENTROS DE APOYO SOCIAL

Agencia de colocación

Intermediación para lograr la inserción laboral de las personas con discapacidad, poniendo el foco en sus capacidades.



535

CONTRATOS LABORALES FORMALIZADOS

Salud y Bienestar



Desarrollo infantil

Intervenciones con niños y niñas con necesidades de apoyo en su desarrollo o riesgo de padecerlas.



930

FAMILIAS ATENDIDAS EN NUESTROS CENTROS

Residencias

Centros residenciales concertados para personas dependientes con discapacidad.



128

PLAZAS REPARTIDAS EN TRES CENTROS

Empleo y Servicios



Atención telefónica

Servicios de atención al cliente y usuario, secretaría virtual, gestión de agendas, servicios de posventa y de fidelización.



+275.000

LLAMADAS ATENDIDAS DURANTE EL AÑO 2023

Encuestas

Servicios de investigación de mercados y estudios de opinión para entidades públicas y privadas.



55.000

ACTUACIONES PARA ENTIDADES PÚBLICAS Y PRIVADAS

Centros de formación

Programas dirigidos a personas con y sin discapacidad en las tres provincias aragonesas.



532

PERSONAS HAN RECIBIDO FORMACIÓN

Accesibilidad

Servicio gratuito de asesoramiento en eliminación de barreras y accesibilidad.



123

ACTUACIONES EN EDIFICIOS PÚBLICOS Y PRIVADOS

Asesoría jurídica

Asistencia legal gratuita, especializada en materia de discapacidad.



288

PERSONAS HAN RECIBIDO ASESORÍA JURÍDICA Y TÉCNICA

Rehabilitación

Intervención global e individualizada para fomentar la salud y el desarrollo personal.



1.081

PERSONAS ATENDIDAS EN LOS CENTROS DE REHABILITACIÓN

Centro de día

Atención especializada y global para personas con discapacidad física.



95

PLAZAS DISTRIBUIDAS EN DOS CENTROS

Centro ocupacional

Preparación a personas con discapacidad intelectual leve para su integración social y laboral.



40

PERSONAS ADULTAS HAN RECIBIDO ATENCIÓN Y FORMACIÓN

Asesoría GP7

Asesoría jurídica, fiscal, laboral y contable a personas y entidades. Especializados en entidades sociales.



143

PERSONAS Y ENTIDADES HAN CONFIADO EN GP7

Manipulados

Manipulación, montaje de cuadros eléctricos, verificaciones de calidad, retractilados, embolsado de componentes, etc.

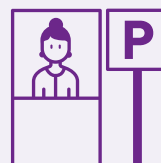


88

PERSONAS EN PLANTILLA, 95% CON DISCAPACIDAD

Conserjería y accesos

Conserjería presencial y virtual, control de accesos, mantenimiento de garajes, comunidades y empresas.



5.262

PLAZAS DE PARKING GESTIONADAS

Centros Socioculturales

Actividades de ocio accesibles para personas con discapacidad y acciones de sensibilización social sobre discapacidad.



+3.000

PERSONAS HAN PARTICIPADO EN ACCIONES DE CONCIENCIACIÓN

Voluntariado

Apoyo en actividades dirigidas al desarrollo de las personas con discapacidad y a la concienciación social.



122

PERSONAS COMPROMETIDAS CON LA DISCAPACIDAD

Colaboración

Soporte económico para facilitar el cumplimiento de los objetivos de la fundación.



5.248

PERSONAS COLABORAN DESINTERESADAMENTE

Teleasistencia

Dirigido a personas mayores y/o con discapacidad que, siendo autónomas, precisan de una ayuda externa.



51.034

LLAMADAS DE APOYO, TRANQUILIDAD Y SEGURIDAD

Instituto ortopédico

Asesoramiento en productos de apoyo para resolver los problemas de autonomía personal.



172

AYUDAS TÉCNICAS CREADAS A MEDIDA

Ayuda a domicilio

Asistencia en el cuidado personal de personas con y sin discapacidad en su domicilio y en tareas de la vida cotidiana.



11.603

HORAS DE ASISTENCIA A 74 PERSONAS USUARIAS

Transporte adaptado

Servicio de traslado y acompañamiento en vehículos adaptados para personas con movilidad reducida.



24

VEHÍCULOS DAN SERVICIO A 165 PERSONAS DIARIAMENTE

Gestión Documental

Escaneo de documentos, administración y organización de datos mediante el desarrollo de software a medida.



6

PERSONAS CON DISCAPACIDAD EN EL EQUIPO PROFESIONAL

Restauración

La cafetería-restaurante Dfabula es un local totalmente adaptado, situado en el centro de Zaragoza.



+10.000

MENÚS DEL DÍA SERVIDOS EN NUESTRO RESTAURANTE

Impacto Ambiental



Sostenibilidad

Búsqueda del equilibrio entre el desarrollo económico y social y la protección de la naturaleza.

Estamos adheridos a la **Estrategia Aragonesa de Cambio Climático y Energías Limpias**, a la **Declaración de Davos** y a la **Comunidad #PorElClima**.

Energía Verde



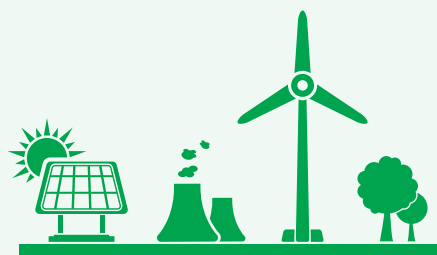
171.977,80 kW

producidos por nuestras placas solares.



95% de energía verde

consumida en nuestras sedes.



Cuidado del Planeta



100% envases reciclables

utilizados en nuestra cafetería-restaurante.



150 árboles plantados

en el Bosque de los Zaragozaños.



4.673 Kg. de ropa

recaudada para ser reciclada.

Movilidad Sostenible



12 cargadores

eléctricos instalados en nuestros parkings en 2023.



14,8 toneladas de CO2

ahorrados a la atmósfera con nuestros coches eléctricos.



100% de la plantilla

de nuestro taller de manipulados del Polígono Malpica se desplazan en transporte colectivo.





José Luis Pomarón, 9
50008 **Zaragoza**
976 59 59 59

Aragón, 3
22006 **Huesca**
974 23 06 46

Ripalda, 5
44001 **Teruel**
978 61 96 19

info@fundaciondfa.es
www.fundaciondfa.es

[fundaciondfa](http://fundaciondfa.es)

