

# Apoyos Conectados

para la autonomía personal



[apoyosconectadosaragon.es](http://apoyosconectadosaragon.es)

# ¿Qué es Apoyos Conectados?

Es un proyecto innovador que ofrece apoyo, acompañamiento, seguridad y bienestar a las personas, fomentando su autonomía personal y permanencia en su domicilio y su entorno.

La **participación** en el proyecto **es voluntaria y no tiene coste** para el usuario/a, siendo su duración hasta el **31 de marzo de 2025**. Está subvencionado por el Gobierno de Aragón y financiado con fondos europeos.

## ¿A quién va dirigido?

- ✓ Personas que conservan su autonomía, pero en ocasiones pueden encontrarse solas o necesitar ayuda en algún momento del día.
- ✓ Personas con discapacidad.
- ✓ Personas mayores con dependencia o con necesidades de apoyo para las actividades de la vida diaria.
- ✓ Personas con problemas de salud para beneficiarse de un mayor control y prevenir complicaciones.
- ✓ Personas con fragilidad, solas o con apoyos familiares insuficientes.

Si estás interesado/a en este servicio, una **trabajadora social** se pondrá en contacto contigo para valorar tu situación.

Con esta información **se elaborará un plan individualizado** con los apoyos más adecuados, de acuerdo a tus necesidades e intereses, con servicios compatibles con los que tengas actualmente.

# ¿Dónde se desarrolla?

Este proyecto tiene lugar en las tres capitales aragonesas (**Huesca**, **Teruel** y **Zaragoza**) y en las siguientes comarcas de Aragón:

## Huesca

- ✓ Hoya de Huesca (1)
- ✓ Somontano de Barbastro (2)
- ✓ Los Monegros (3)
- ✓ Cinca Medio (4)
- ✓ Bajo Cinca (5)

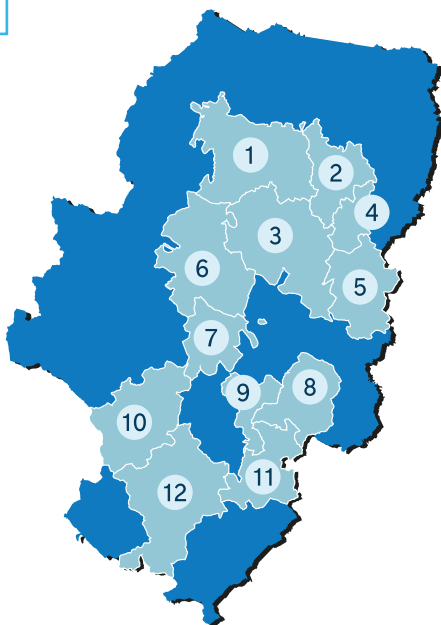
## Teruel

- ✓ Bajo Aragón (8)
- ✓ Andorra - Sierra de Arcos (9)
- ✓ Jiloca (10)
- ✓ Maestrazgo (11)
- ✓ Comunidad de Teruel (12)

## Zaragoza

- ✓ Central de Zaragoza (6)
- ✓ Campo de Belchite (7)

### Mapa de Aragón



# Apoyos disponibles

## Para tu movilidad *ViveLibre Movilidad*

A través de una **aplicación móvil**, podremos **asistirte dentro y fuera del hogar** desde una Unidad de Apoyo, disponible las 24 horas y los 7 días de la semana, con posibilidad de geolocalización, recordatorios personalizados y una aplicación para tu familiar.



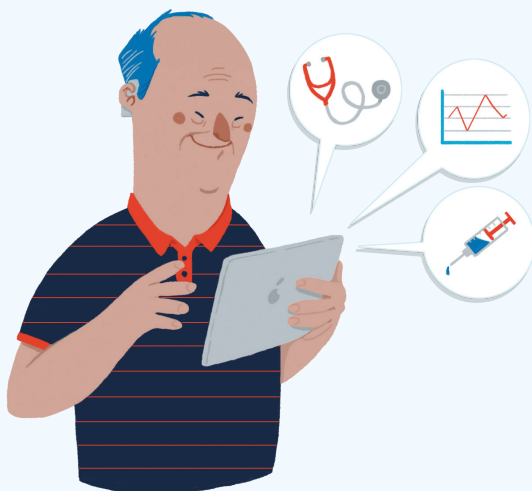
## En tu hogar *ViveLibre Hogar*

Instalaremos un **sistema de sensores en tu domicilio**, garantizando siempre tu privacidad y protección de datos, con los que **monitorizaremos tu actividad física** para prevenir situaciones de riesgo y analizar la evolución de tu actividad y tu salud en el tiempo.



## Cuidando tu salud *ViveLibre Salud*

Te facilitaremos **aparatos y ayudas** para medir las constantes vitales que necesites, que estarán conectados a una aplicación móvil que permitirá el **cuidado de tu salud** y la **prevención de complicaciones**, informándote a ti o a tus familiares y coordinando los apoyos con el sistema público de salud.



## Te acompañamos

Realizamos un **acompañamiento y apoyo profesional y presencial** para las actividades de tu vida diaria y para la participación en actividades de tu entorno como salidas al médico o al banco, gestiones, ocio, actos culturales o educativos...

Este servicio complementa al servicio de ayuda a domicilio público que puedas tener actualmente.





**Para más información:**

Llámanos gratis al

**900 200 202**

o visítanos en

**[apoyosconectadosaragon.es](http://apoyosconectadosaragon.es)**

*Impulsado por:*



**Atam**

*Financiado por:*



**Financiado por  
la Unión Europea**  
NextGenerationEU



**Plan de  
Recuperación,  
Transformación  
y Resiliencia**



**GOBIERNO  
DE ARAGON**