

# MEMORIA ABREVIADA

---

# 2024



Con, por y para  
las personas con  
discapacidad.



En **Fundación Dfa** fomentamos **la autonomía y la calidad de vida de las personas con discapacidad** a lo largo de su ciclo vital.



## Misión

Plena inclusión social de las personas con discapacidad.



## Visión

Colaboración público-privada para lograr un modo social sostenible basado en la capacidad de las personas.



## Valores

- Ética y profesionalidad.
- Lucha contra todo tipo de discriminación.
- Accesibilidad universal.

## Cómo nos organizamos

### Fundaciones



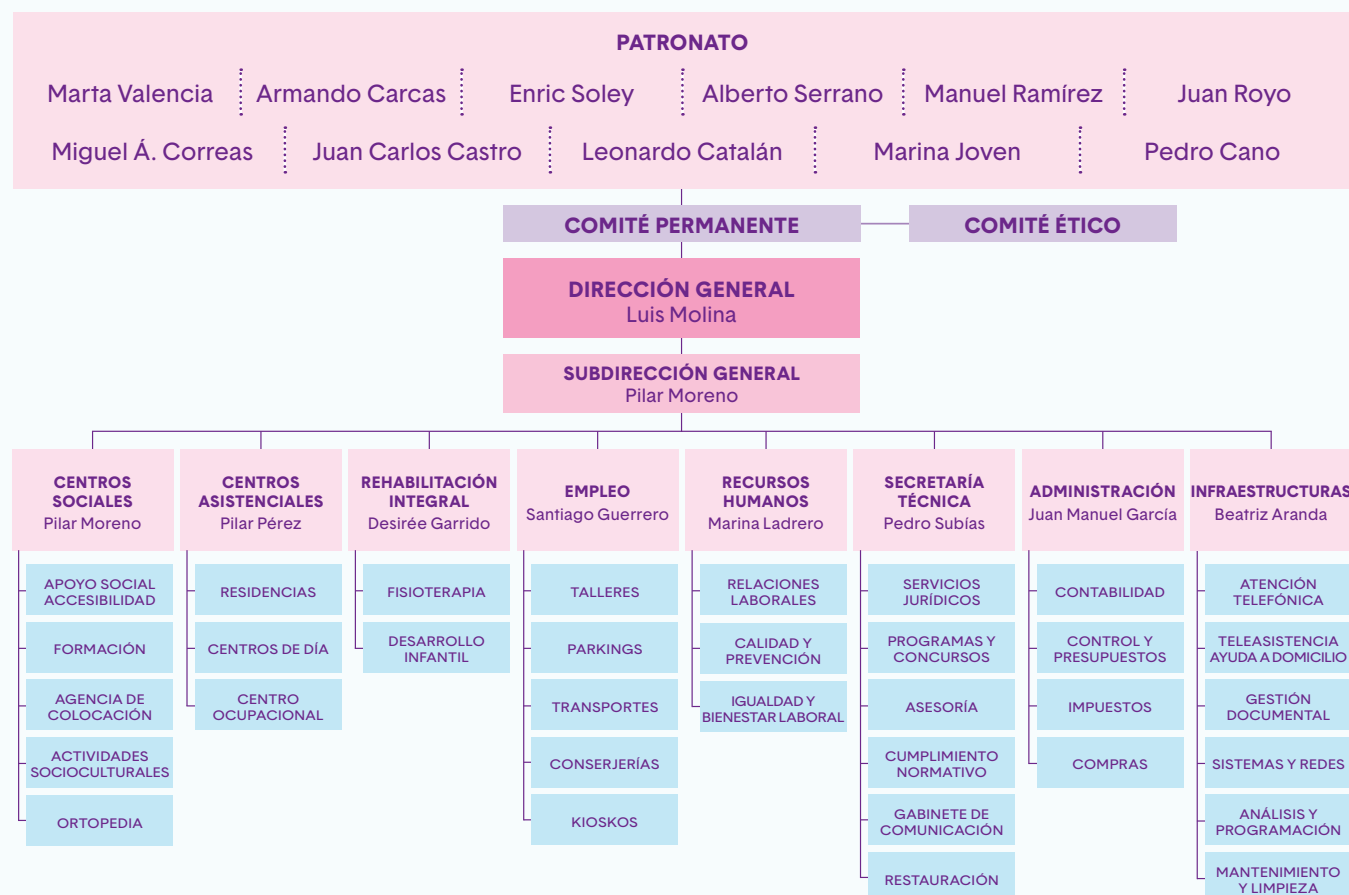
### Asociación



### Empresas Sociales



## Organigrama



## Quiénes somos



**899**

PERSONAS EN PLANTILLA



**746**

CONTRATOS INDEFINIDOS



**566**

MUJERES



**521**

CON DISCAPACIDAD



**549**

MAYORES DE 45 AÑOS



**+20**

NACIONALIDADES

## Somos calidad

Auditados anualmente para certificar el cumplimiento de los siguientes sistemas de gestión:



**UNE 93200:2008**

Carta de servicios  
centros de formación

**UNE 158401:2007**

Gestión del servicio de  
teleasistencia

**Áreas certificadas ISO 9001:** centros de formación, gestión de fondos públicos y privados, residencias, centros de día, centro ocupacional, centros de rehabilitación, centros de atención temprana, gestión documental, atención telefónica, talleres, prestación de servicios para el empleo.

**Áreas certificadas ISO 14001:** sedes de Pomarón y Gúrpide en Zaragoza.

## Dónde estamos

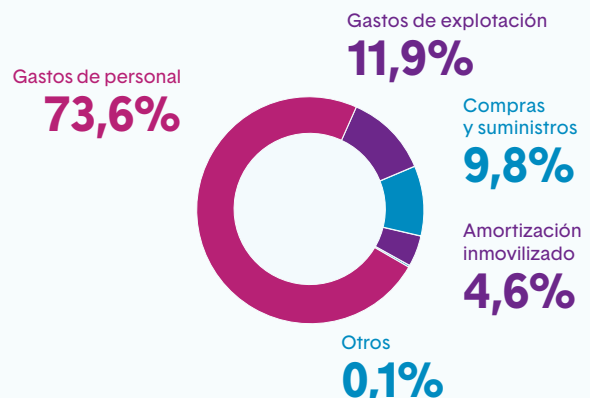


## Nuestras finanzas

### Ingresos anuales



### Gastos anuales

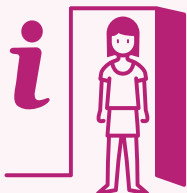


## Ámbito Social



### Apoyo social

Asistencia a las personas con discapacidad y sus familias, para su desarrollo personal.



**3.717**

PERSONAS ATENDIDAS EN LOS CENTROS DE APOYO SOCIAL

### Agencia de colocación

Intermediación para lograr la inserción laboral de las personas con discapacidad.



**724**

CONTRATOS LABORALES FORMALIZADOS

## Salud y Bienestar



### Desarrollo infantil

Intervenciones con niños y niñas con necesidades de apoyo en su desarrollo.



**951**

FAMILIAS ATENDIDAS EN NUESTROS CENTROS

### Residencias

Centros residenciales concertados para personas con discapacidad.



**124**

PLAZAS REPARTIDAS EN TRES CENTROS

## Empleo y Servicios



### Atención telefónica

Servicios de atención al cliente, secretaría virtual, gestión de agendas...



**266.980**

LLAMADAS ATENDIDAS DURANTE EL AÑO 2024

### Encuestas

Servicios de investigación de mercados y estudios de opinión.



**24.590**

ACTUACIONES PARA ENTIDADES PÚBLICAS Y PRIVADAS

## Centros de formación

Formación para el empleo dirigida a personas con y sin discapacidad.



572

PERSONAS HAN RECIBIDO FORMACIÓN

## Accesibilidad

Servicio gratuito de asesoramiento en eliminación de barreras y accesibilidad.



96

ACTUACIONES EN EDIFICIOS PÚBLICOS Y PRIVADOS

## Asesoría jurídica

Asistencia legal gratuita, especializada en materia de discapacidad.



322

PERSONAS HAN RECIBIDO ASESORÍA JURÍDICA Y TÉCNICA

## Rehabilitación

Intervención global e individualizada para fomentar la salud y el desarrollo personal.



1.140

PERSONAS ATENDIDAS EN LOS CENTROS DE REHABILITACIÓN

## Centros de día

Atención especializada y global para personas con discapacidad física.

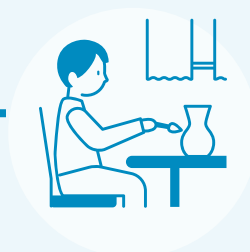


90

PLAZAS DISTRIBUIDAS EN DOS CENTROS

## Centro ocupacional

Preparación de personas con discapacidad intelectual para su inclusión social y laboral.

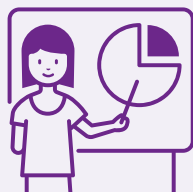


40

PERSONAS ADULTAS HAN RECIBIDO ATENCIÓN Y FORMACIÓN

## Asesoría GP7

Asesoría jurídica, fiscal, laboral y contable para personas físicas y entidades sociales.



122

PERSONAS Y ENTIDADES HAN CONFIADO EN GP7

## Manipulados

Manipulados y montajes, verificaciones de calidad, retractilados...

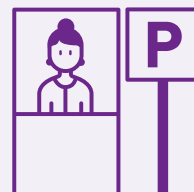


87

PERSONAS EN PLANTILLA, 95% CON DISCAPACIDAD

## Conserjería y accesos

Conserjería presencial y virtual, control de accesos y servicios de mantenimiento.



6.233

PLAZAS DE PARKING GESTIONADAS

## Centros socioculturales

Actividades de ocio accesibles y acciones de sensibilización social sobre discapacidad.



**+6.000**

PERSONAS HAN PARTICIPADO EN ACCIONES DE CONCIENCIACIÓN

## Voluntariado

Apoyo en actividades socioculturales y de concienciación social.



**117**

PERSONAS COMPROMETIDAS CON LA DISCAPACIDAD

## Colaboración

Soporte económico para facilitar el desarrollo de los objetivos de la fundación.



**5.348**

PERSONAS COLABORAN DESINTERESADAMENTE

## Teleasistencia

Atención remota en caso de emergencia para personas con y sin discapacidad.



**86.844**

LLAMADAS DE APOYO, TRANQUILIDAD Y SEGURIDAD

## Ortopedia

Asesoramiento en productos de apoyo para la autonomía personal.



**213**

ÓRTESIS ADAPTADAS Y CREADAS A MEDIDA

## Ayuda a domicilio

Asistencia integral para el cuidado personal y las tareas cotidianas.



**12.123**

HORAS DE ASISTENCIA A 73 PERSONAS USUARIAS

## Transporte adaptado

Servicio con vehículos adaptados para personas con movilidad reducida.



**25**

VEHÍCULOS DAN SERVICIO A 183 PERSONAS DIARIAMENTE

## Gestión documental

Escaneo, administración y organización de datos con software a medida.



**6**

PERSONAS CON DISCAPACIDAD DESARROLLAN ESTE SERVICIO

## Restauración

La cafetería y restaurante Dfabula es un local totalmente adaptado en Zaragoza.



**+11.000**

MENÚS DEL DÍA SERVIDOS EN NUESTRO RESTAURANTE

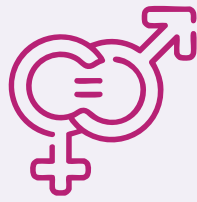


# Comprometidos con...

*Impulsamos un futuro más justo, equitativo y sostenible,  
que nos permita progresar como sociedad*

## ...las personas

Firmado el **II PLAN DE IGUALDAD** y revisados los textos internos según perspectiva de género.



**549** personas formadas en Igualdad.



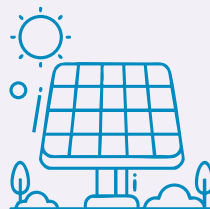
Aprobado el Plan **LGTBIQ+** para defender la diversidad de la plantilla.

**535** personas han recibido formación sobre el protocolo contra el acoso.



**301** personas se han beneficiado de medidas de conciliación.

## ...el medio ambiente



**33,6%** de la energía consumida es de generación propia.

**328** horas de formación en materia de medio ambiente a nuestro alumnado.



**27** cargadores eléctricos instalados en los parkings que gestionamos.



José Luis Pomarón, 9  
50008 **Zaragoza**  
976 59 59 59

Aragón, 3  
22006 **Huesca**  
974 23 06 46

Ripalda, 5  
44001 **Teruel**  
978 61 96 19

[info@fundaciondfa.es](mailto:info@fundaciondfa.es)  
[www.fundaciondfa.es](http://www.fundaciondfa.es)

---

[fundaciondfa](#)

