

Memoria Anual 2021



Con, por y para
las personas con
discapacidad.

Datos de plantilla



687
personas



475
con discapacidad



57,3%
mujeres



565
contratos indefinidos



98,9%
jornada completa

Calidad

Somos auditados anualmente para certificar el cumplimiento de los siguientes sistemas de gestión.



UNE 93200:2008
Carta de servicios
centros de formación

UNE 158401:2007
Gestión del servicio de
teleasistencia

Áreas certificadas ISO 9001: Centros de formación, gestión de fondos públicos y privados, residencias, centros de día, centro ocupacional, centros de rehabilitación, centros de atención temprana, gestión documental, atención telefónica, talleres, prestación de servicios para el empleo.

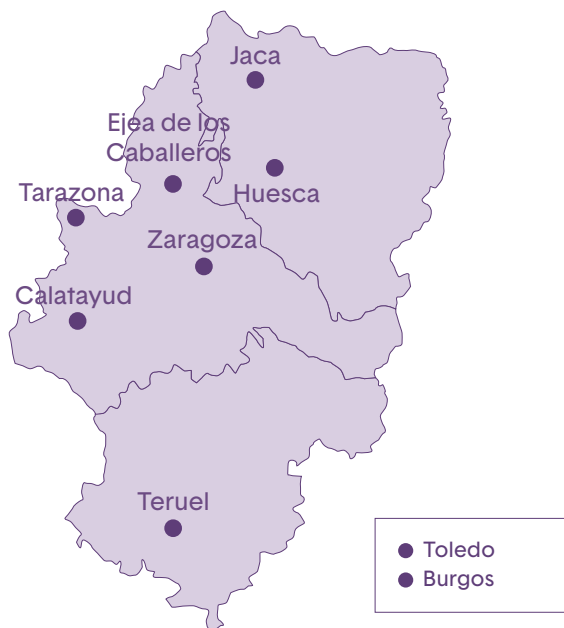
Áreas certificadas ISO 14001: Edificio Pomarón y edificio Gúrpide de Zaragoza.

Responsabilidad Social



En el año 2021 hemos recibido el sello del Gobierno de Aragón que nos acredita como entidad socialmente responsable.

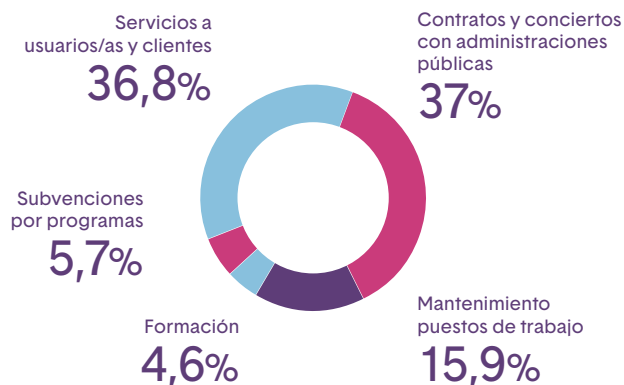
Situación geográfica



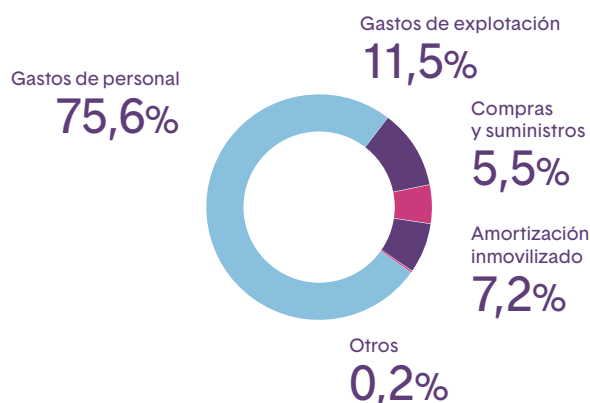
Situación financiera

Nuestras cuentas son auditadas anualmente por la empresa Ernst & Young, S.L. y están publicadas en nuestra web www.fundaciondfa.es

Ingresos anuales



Gastos anuales



Quiénes somos

En Dfa ofrecemos respuestas a las necesidades y demandas de las personas con discapacidad a lo largo de su ciclo vital mediante la gestión de centros sociales y asistenciales que permiten el crecimiento personal y ponen en valor la capacidad frente a la discapacidad.

Nuestra misión

Apostamos por la inclusión social y laboral, luchamos por la accesibilidad universal, defendemos los derechos y mejoramos la calidad de vida de las personas con discapacidad física.

Colaboramos con el sistema público y privado para promover la autonomía de las personas con discapacidad y la eliminación de los prejuicios sociales.

Nuestros valores

Tras más de 45 años de experiencia y el análisis de las necesidades de las personas con discapacidad, nuestros valores son:

- Calidad de vida
- Modelo social sostenible
- Accesibilidad universal
- Sociedad inclusiva
- Sensibilización
- Responsabilidad social
- Sostenibilidad y transparencia
- Lucha por nuestros derechos
- Trato justo y digno

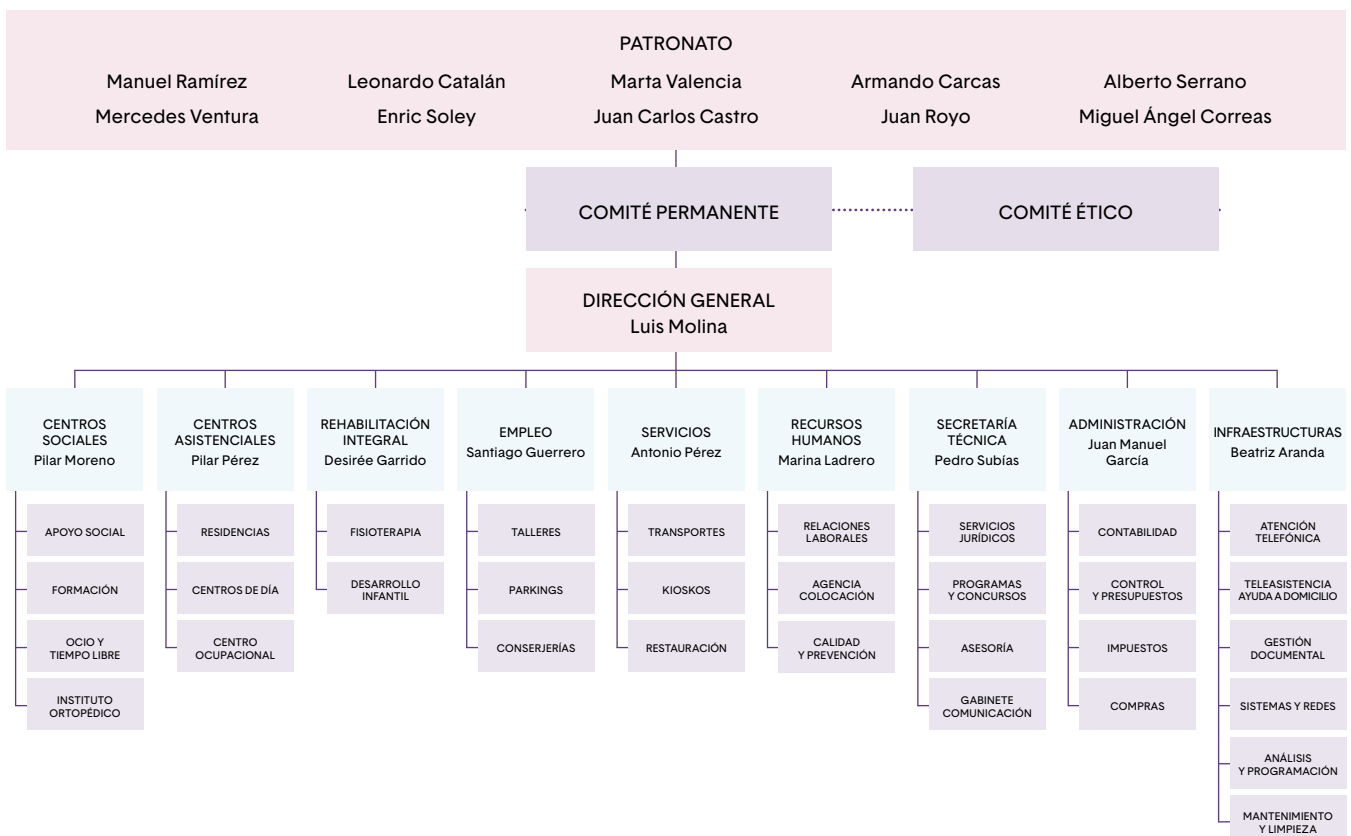
Cómo nos organizamos

Fundaciones



Centros especiales de empleo

Organigrama



Ámbito Social



Apoyo social

Desarrollo personal y social de las personas con discapacidad y sus familias, fortaleciendo su autonomía e independencia.



3.106

personas se han acercado a nuestros centros de apoyo social

Agencia de colocación

Dfaemplea promueve la inserción laboral de personas con discapacidad, proporcionando orientación laboral y formación.



551

personas con discapacidad han encontrado un empleo.

Formación

Acciones formativas dirigidas a personas con y sin discapacidad, tanto en activo como en situación de desempleo.



435

alumnos y alumnas se han formado en nuestros centros.

Asesoría en accesibilidad

Orientación y asesoramiento gratuito sobre accesibilidad y eliminación de barreras arquitectónicas.



110

actuaciones en eliminación de barreras.

Asesoría jurídica

Asesoría gratuita y especializada en el ámbito de la discapacidad.



361

personas han recibido asesoramiento jurídico.

Centros socioculturales

Actividades lúdicas y culturales para favorecer la adquisición de hábitos sociales en personas con discapacidad.



159

personas han participado en talleres y actividades lúdicas.



Las personas en el centro de nuestra labor

Salud y Bienestar



Desarrollo infantil

Atendemos las necesidades de los niños y niñas que presentan alguna alteración en su desarrollo o riesgo de padecerlo en un futuro.



889

familias atendidas.

Residencias

Centros residenciales para personas dependientes con discapacidad física, con planes de atención individualizada.



130

plazas repartidas en tres centros.

Rehabilitación

Apuesta por la salud y el desarrollo personal de forma integral e individualizada.



757

personas se han acercado a nuestros centros de rehabilitación.

Centro de día

Atención y cuidados para personas con discapacidad física, fomentando el máximo nivel de autonomía personal.



105

plazas distribuidas en dos centros.

Centro ocupacional

Actividades ocupacionales, educativas y de ajuste personal y social para promover la inclusión sociolaboral.



40

personas adultas con discapacidad intelectual leve y/o moderada.

Teleasistencia

Dirigido a personas mayores y/o con discapacidad que, aun siendo autónomas, necesitan un apoyo externo.



500

personas han hecho uso de este servicio.

Instituto ortopédico

Productos de apoyo para resolver los problemas de autonomía personal y movilidad.



2.960

personas atendidas en nuestra ortopedia.

Ayuda a domicilio

Asistencia en el cuidado personal de las personas en su domicilio, ayudándolas en las tareas de la vida cotidiana.



5.385

asistencias en domicilios, atendiendo a 77 personas.

Empleo y Servicios



Atención telefónica

Servicios de atención al cliente, secretaría virtual, gestión de agendas, servicios post-venta, fidelización de clientes...



+125.000

llamadas atendidas durante el año 2021.

Investigación y encuestas

Encuestas telefónicas, online y presenciales, así como estudios sociales para entidades públicas y privadas.



38.401

encuestas para empresas e instituciones públicas y privadas.

Asesoría GP7

Servicios de asesoría jurídica, contable y laboral. Especialización en asesoramiento y formación de entidades sociales.



106

clientes han confiado en nuestros servicios de asesoría.

Montaje y manipulados

Manipulación, montaje de cuadros eléctricos, cableados, verificaciones de calidad, retractorizados industriales, embolsado de componentes, etc.



92

de las 94 personas que componen la plantilla tienen discapacidad.

Conserjería y accesos

Conserjería virtual, control de accesos y mantenimiento de aparcamientos, comunidades, empresas e infraestructuras.



18

aparcamientos son gestionados por nuestro equipo de profesionales.

Transporte adaptado

Una moderna flota adaptada para el transporte de personas con movilidad reducida a centros de día, residencias, etc.



120

personas han sido trasladadas diariamente.

Digitalización

Escaneo, clasificación y almacenamiento de datos y documentos con desarrollo de software a medida.



28.295

documentos digitalizados en el año 2021.

Restauración

La cafetería restaurante Dfabula es un local totalmente adaptado situado en el centro de Zaragoza.



6

de las 9 personas que forman la plantilla tienen discapacidad.

Concienciados con el medio ambiente

Como entidad social debemos implicarnos en la resolución de los problemas o cuestiones globales que afectan a nuestra sociedad.

Nuestra acción está guiada por la Agenda 2030 para el Desarrollo Sostenible de Naciones Unidas y que plasma en 17 Objetivos de Desarrollo Sostenible una ruta hacia la sostenibilidad económica, social y ambiental.

Uno de los problemas más importantes al que como sociedad nos enfrentamos es el Cambio Climático y, por ello, trabajamos para reducir el impacto que nuestras acciones tienen en el medio ambiente y generamos acciones de sensibilización que incluimos dentro de nuestra campaña #DfaPorElPlaneta.

Edificio Josemi Monserrate



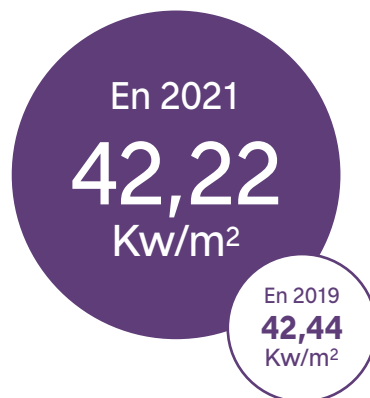
Residencia Rey Fernando



La instalación de estas placas supondrá un ahorro anual estimado de 10.000€.

Cada vez más cerca de la autosuficiencia energética.

Consumo energético



Consumo combustible



*Se toma en consideración el año 2019 por la reducción de actividad durante el año 2020.





José Luis Pomarón, 9
50008 Zaragoza
976 59 59 59

Aragón, 3
22006 Huesca
974 23 06 46

Ripalda, 5
44001 Teruel
978 61 96 19

dfa@fundaciondfa.es
www.fundaciondfa.es

[fundaciondfa](http://fundaciondfa.es)

