

Recursos para la
**BÚSQUEDA
ACTIVA DE
EMPLEO**

Zaragoza



EDICIÓN

1ª edición. Agosto 2021

Zaragoza, España

DISEÑO Y MAQUETACIÓN

Fundación Dfa



Este documento ha sido elaborado íntegramente con papel 100% reciclado.

Sumario

01 Preguntas frecuentes	2
02 Servicios	6
03 Búsqueda de empleo	10
04 Recursos para la búsqueda de empleo	14
INAEM	15
Agencias de Colocación	17
Empresas de Trabajo Temporal	22
Portales de Empleo	25

The image features a grid of 24 individual portraits of people from various ethnicities and ages, all smiling. The entire grid is overlaid with a semi-transparent pink color. In the upper-left quadrant, the text "Preguntas frecuentes" is written in a large, white, bold, sans-serif font.

Preguntas frecuentes

¿Qué es Dfaemplea?

Es **la Agencia de Colocación de Fundación Dfa**, un servicio dirigido a favorecer la inserción sociolaboral de las personas con discapacidad.

¿Qué actividades comprende el servicio?

Para lograr la inserción sociolaboral de las personas con discapacidad, el servicio Dfaemplea comprende acciones de **tutorías individualizadas y seguimiento, talleres grupales** para desarrollar las competencias de búsqueda activa de empleo, aprender a diseñar las adecuadas **herramientas para la búsqueda activa de empleo** y **conocer el mercado de trabajo, prospección empresarial, intermediación, sensibilización, visitas al entorno productivo y gestión de ofertas de empleo.**

¿Qué requisitos son necesarios para participar?

Es necesario estar en posesión del **certificado de discapacidad con un grado de discapacidad física, sensorial u orgánica del 33% o superior**, estar **inscrito/a como demandante de empleo en el INAEM** y **darse de alta como candidato/a** en la Agencia de Colocación de la Fundación Dfa.

¿Qué recursos ofrece para las personas con discapacidad que buscan empleo?

Entre otros recursos, ponemos a disposición de las personas con discapacidad que estén buscando empleo nuestra **aplicación móvil (Dfaemplea)**. Se trata de la primera aplicación de Aragón para la búsqueda de empleo orientada a personas con discapacidad. Posee dos vertientes:

- **Personas en búsqueda de empleo**
Incluye ofertas de empleo, formación y noticias de interés.
- **Empresas y entidades sociales**
Donde se pueden realizar solicitudes de trabajadores/as e informarse sobre adaptaciones de puestos de trabajo, novedades legislativas, bonificaciones, subvenciones, etc.

La aplicación está disponible de forma gratuita tanto para **Android** como para **iOS**.



Además, ponemos a disposición de todos los usuarios/as del servicio la **Sala Empléate** en donde, de forma gratuita, podrán disponer de tres **ordenadores conectados a internet** para realizar todas las acciones necesarias para mejorar su búsqueda de empleo, tales como: creación y/o uso de **correo electrónico, darse de alta en webs de empleo, darse de alta en la demanda de empleo del INAEM** o renovar dicha demanda, buscar **recursos de formación o empleo, inscribirse en cursos de formación**, etc.

¿Qué tengo que hacer para darme de alta como candidato/a?

Sólo ponerte en contacto con **Dfaemplea** a través de nuestros teléfonos de atención **976 59 59 59** y **976 701 701** o de nuestro correo electrónico **dfaemplea@fundaciondfa.es** y explicarnos cuál es tu necesidad. Te daremos una cita y te explicaremos la documentación que tienes que aportar para darte de alta en nuestra **Agencia de Colocación** y poder acceder a todos los servicios. Estamos situados en la calle **Andrés Gurrupide, 8-12, 50008 Zaragoza**.

¿Hay que pagar para acceder a los servicios?

La inscripción en **Dfaemplea** (Agencia de Colocación de Fundación Dfa) **es totalmente gratuita tanto para usuarios/as como para empresas y entidades**.

¿Qué horario de atención tiene Dfaemplea?

Nuestro horario de atención es **de lunes a viernes, de 9 a 14 horas**. Además, los **miércoles** estamos disponibles **en horario de tardes, de 15 a 18 horas**.

Servicios

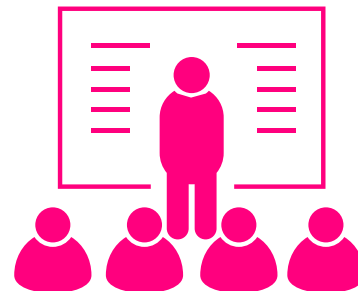


Formación

Somos un centro homologado para la gestión e impartición de Formación Ocupacional.

Entre la formación que impartimos se encuentra:

- **Formación para el empleo a través del INAEM**
Cursos de Formación, Certificados de Profesionalidad, Talleres de Empleo, Escuelas Taller...
- **Formación reglada con el Departamento de Educación Cultura y Deporte del Gobierno de Aragón.**
Programas de Cualificación Profesional Inicial (Auxiliar de arreglos textiles y Auxiliar de Servicios Administrativos) y Programas de Formación Inicial para Personas adultas.
- **Formación para trabajadores** de Fundación Dfa y otras empresas.
- Formación específica para **personas con discapacidad.**



Apoyo Social

Proporcionamos atención y apoyo social en todo el territorio aragonés a personas con discapacidad y sus familias:

- Información y asesoramiento sobre **recursos sociales y derechos de las personas con discapacidad**.
- **Valoración y diagnóstico** de las necesidades sociales existentes.
- **Orientación** sobre recursos sociales, la obtención del certificado de discapacidad, situaciones de dependencia, incapacidades laborales o procesos de incapacitación civil.
- **Promoción de la accesibilidad y eliminación de las barreras** y orientación sobre ayudas técnicas para eliminar dichas barreras.
- **Acciones de sensibilización** en centros educativos y empresas.






A grid of 24 diverse people's faces, arranged in 4 rows and 6 columns. The entire image is overlaid with a semi-transparent pink color. The text 'Búsqueda de empleo' is written in a large, white, bold, sans-serif font, positioned in the upper left quadrant of the grid.

Búsqueda de empleo


El **proceso de búsqueda de empleo** se compone de varias etapas:

01




CONÓCETE
Aprovecha tus capacidades.
Define tu meta, ten claros tus
intereses y aspiraciones

02




INFÓRMATE
Estudia el mercado laboral y los
puestos más demandados

03




ACTUALÍZATE
Tanto tu currículum, como tus
competencias

04



PLANIFÍCATE
Selecciona tus canales de
búsqueda, registra tus acciones,
gestiona tu tiempo...

05



ADÁPTATE
Aprende sobre los procesos de
selección, no tengas miedo a
cambiar la estrategia

La importancia del DAFO en la búsqueda de empleo

Te sirve para realizar un análisis de tus características personales y las de tu entorno y para diseñar una estrategia para encontrar un empleo.

DEBILIDADES



- Escasa preparación o experiencia
- No tener conocimientos de idiomas
- Aspectos negativos de tu personalidad (impaciencia, impuntualidad...)

AMENAZAS



- Cambios en el mercado laboral
- Mayor competencia
- Nuevas técnicas o competencias que no se poseen

FORTALEZAS



- Experiencia laboral
- Actitud y buena predisposición
- Competencias personales y profesionales
- Alta preparación formativa y logros personales

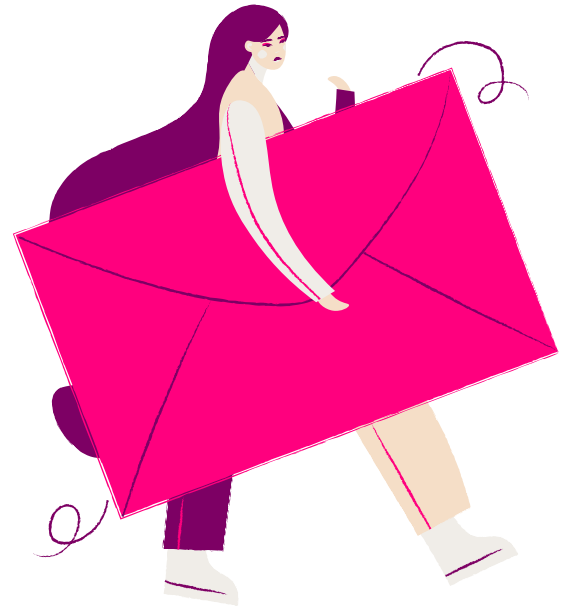
OPORTUNIDADES



- Variedad de canales de búsqueda
- Nuevas tendencias en la contratación
- Posible crecimiento económico
- Nuevos puestos de trabajo y sectores productivos
- Red amplia de contactos
- Responsabilidad Social Corporativa (RSC)

¿Cómo hacer una **autocandidatura** de forma eficaz?

- ✓ **Céntrate** en las empresas que te interesen
- ✓ **Conoce en profundidad la empresa** a la que te dirijas
- ✓ **Actualiza tu CV** y adáptalo a la empresa
- ✓ Incluye **carta de presentación**
- ✓ Haz seguimiento de tu **correo electrónico**



The image features a grid of 25 individual portraits of people from various ethnicities and ages, all smiling. The entire grid is overlaid with a semi-transparent pink color. In the center, the text "Recursos para la búsqueda de empleo" is written in a large, white, bold, sans-serif font.

Recursos para la búsqueda de empleo

INAEM

El **Instituto Aragonés de Empleo (INAEM)** es el **servicio público de empleo de Aragón**. Su función principal es la de **planificar, gestionar y controlar las políticas de empleo**. Para ello realiza labores como la intermediación del mercado de trabajo y la gestión de planes y programas de formación profesional, ocupacional y continua en Aragón. También se encarga de realizar otras funciones relativas a materias de empleo, formación e intermediación del mercado de trabajo que correspondan a la Comunidad Autónoma de Aragón.

Si estás buscando empleo es recomendable darse de alta en el INAEM acudiendo a la oficina que te corresponda por código postal. Una vez allí y tras pasar por una entrevista con un técnico de empleo, te expenderán la **Tarjeta de Demandante de Empleo (DARDE)** que deberás renovar cada tres meses bien acudiendo a la oficina o a través de su servicio de Oficina Electrónica.

- **Página general:** <https://inaem.aragon.es>
- **Oficina electrónica** (alta, baja o renovación de la demanda):
<https://inaem.aragon.es/gestion-de-la-demanda-online>
- **Búsqueda de ofertas de empleo:** <https://www.sistemanacionalempleo.es/>
- **Búsqueda de cursos:** <https://inaem.aragon.es/cursos-de-formacion>
- **Buscador de Oficina por código postal:** <https://inaem.aragon.es/red-de-oficinas>
- **Teléfono de atención:** 901 501 000

Oficinas del INAEM en la provincia de Zaragoza:

OFICINA	DIRECCIÓN	TELÉFONO	CORREO ELECTRÓNICO
Centro	C/ Doctor Cerrada, 3. 50005	976 21 61 57	ofempleo.centro@aragon.es
Ranillas	Avda. José Atarés, 101. 50018	976 71 62 68	ofempleo.ranillas@aragon.es
Santander	C/ Santander, 3-5. 50010	976 35 38 34	ofempleo.santander@aragon.es
Compromiso de Caspe	Compromiso de Caspe, 4-10. 50002	976 49 67 12	ofempleo.compromisocaspe@aragon.es
Parque de la Memoria	C/ Royo Villanova, 1. 50007	976 25 16 85	ofempleo.parquememoria@aragon.es
Caspe	C/ San Agustín, 1. 50700	976 63 07 87	ofempleo.caspe@aragon.es
Ejea de los Caballeros	C/ Mediavilla, 25. 50600	976 66 12 51	ofempleo.ejea@aragon.es
Tarazona	Pza. Joaquina Zamora, 1. 50500	976 64 17 41	ofempleo.tarazona@aragon.es
Calatayud	C/ Amparados, 2. 50300	976 88 31 49	ofempleo.calatayud@aragon.es

Agencias de colocación

Son **entidades públicas o privadas con o sin ánimo de lucro que están autorizadas por el Servicio Público de Empleo (SEPE) para colaborar con el INAEM intermediando entre las empresas y las personas que buscan empleo.** Tienen un doble objetivo: en primer lugar, **ayudar a las personas en búsqueda de empleo** a acceder a ofertas acordes con su perfil profesional y, en segundo lugar, **ayudar a las empresas a encontrar candidatos/as** adecuados a sus necesidades de personal.

Las agencias de colocación **son gratuitas y no cobran por sus servicios** y para poder darse de alta en ellas es preciso **estar en edad legal para trabajar, estar dado de alta en el INAEM y tener permiso de trabajo** en caso de ser persona extranjera no comunitaria.



RECURSO	DATOS DE CONTACTO	REGISTRO
FUNDACIÓN FEDERICO OZANAM	C/ Ramón y Cajal, 24, 50004 Zaragoza. Teléfono: 976 28 35 92 agencia@ozanam.com	https://www.ozanam.es
FUNDACIÓN SAN VALERO	C/ Violeta Parra, 9 piso L, 50015 Zaragoza. Teléfono: 976 46 65 99 agenciav@svhalero.es	https://www.emplea2.net
FSC INSERTA (FUNDACIÓN ONCE)	Paseo Echegaray y Caballero, 76, 4ª planta 50006 Zaragoza Teléfono: 976 25 82 25	https://www.insertaempleo.es/
FUNDACIÓN CANFRANC	C/ Reina Felicia, 43, local, Zaragoza Teléfono: 976 30 28 66 empleo@fundacioncanfranc.org	https://www.fundacioncanfranc.org/
FUNDACIÓN ADECCO	C/ Alfonso I, 17, 2ª planta, of. 14, 50006 Zaragoza Teléfono: 976 79 15 88	https://empleo.fundacionadecco.org/
CRUZ ROJA ESPAÑOLA	C/ Sancho y Gil, 8, 50001 Zaragoza Teléfono: 976 22 48 80	https://www2.cruzroja.es/
KAIROS COOPERATIVA INICIATIVA SOCIAL	C/ El Globo, 1, 50015 Zaragoza Teléfono: 976 08 93 86 empleo@kairos.coop	https://kairos.coop/
CÁMARA OFICIAL DE COMERCIO DE INDUSTRIA DE ZARAGOZA	Paseo Isabel La Católica, 2, 50009 Zaragoza Teléfono: 976 30 61 61 empleo@camarazaragoza.com	https://www.camarazaragoza.com/

RECURSO	DATOS DE CONTACTO	REGISTRO
FUNDACIÓN RAMÓN REY ARDID	C/ Guillén de Castro 2-4. 50018 Zaragoza Teléfono: 976 79 99 49 / 976 74 04 74 empleo@reyardid.org fundacion@reyardid.org	https://www.reyardid.org/
CONFEDERACIÓN DE EMPRESARIOS DE ARAGÓN	Avenida de José Atarés, 20 50018 Zaragoza (Edificio CREA) Teléfono: 976 46 00 66 agenciadecolocacion@ceoeearagon.es	https://ceoeearagon.es/
YMCA	C/ Corona de Aragón 17, local. 50009 Zaragoza Teléfono: 976 56 81 30 empleoaragon@ymca.es	https://www.ymca.es
CEPYME ARAGÓN	Urb. Parque Roma Local 12 H. 50010 Zaragoza Teléfono: 976 76 60 60 agencia@cepymearagon.es	https://www.cepymearagon.es/
ARQUISOCIAL S.L	C/ del Cabezo de Buenavista nº 7. 50007 Zaragoza Teléfono: 976 46 84 00 rrhh@arquisocial.es	https://www.arquisocial.es/
FUNDACIÓN APIP ACAM	C/ San Blas, 4. 50003 Zaragoza Teléfono: 976 44 75 90 agenciadecolocacion@fundacionapipacam.org	https://fundacionapipacam.org/
FASE S.L FORMACIÓN Y ASESORES EN SELECCIÓN Y EMPLEO	San Antonio Abad 21. 50010 Zaragoza Teléfonos: 976 23 00 22 / 628 02 86 40 info@fase.net	https://www.fase.net/

RECURSO	DATOS DE CONTACTO	REGISTRO
EMPLEARAGÓN	C/ San Juan de la Cruz, 30. 50006 Zaragoza Teléfono: 976 30 20 46 info@ce-sanmiguel.com	https://gestionandote.com
ASES EMPLEA	C/ Pintor Marín Bagues, 2. 50007 Zaragoza Teléfono: 976 27 99 66 info@asesemplea.org	
SYSTEM T&Z	C/ Escoriaza y Fabro 105. 50010 Zaragoza Teléfono.: 976 48 82 70	https://systemzaragoza.com/
ASOCIACIÓN OCÉANO ATLÁNTICO	Av. Ranillas Edificio 3D, PL. baja. 50018 Zaragoza Teléfono: 976 10 64 51 info@oceanoatlantico.org	https://www.oceanoatlantico.org/
STYLEJOBS S.L	C/ Castillo de Capua, 10 Nave 21 Plataforma logística Plaza. 50197 Zaragoza Teléfono: 976 75 00 72 p.berenguer@stylepack.es	https://stylejob.portalemp.com/
FUNDACIÓN ADUNARE	C/ San Roque, 5-7. 50010 Zaragoza Teléfono: 976 32 81 80 agenciadecolocacion@adunare.org	www.adunare.org
MATECO (ANTIGUO CIAMAN)	Pol. Industrial Malpica C/ E Parcela 31 50016 Zaragoza Teléfono: 976 57 41 76 selección@mateco.es	https://www.mateco.es/

RECURSO	DATOS DE CONTACTO	REGISTRO
CPIFP LA SALLE SANTO ÁNGEL	Avenida San Juan Bautista De La Salle s/n. 50012 Zaragoza Teléfono: 976 75 37 18 fpezaz@lasalle.es	https://www.lasallesantoangel.es
CENTRO DE ESTUDIOS PROFESIONALES DE ARAGÓN	Calle Miguel Servet, 3. 50002 Zaragoza Teléfono: 976 46 12 00	https://www.adams.es/
WORKING FORMACIÓN INTEGRAL, S.L	Paseo Rosales 32, local 9 (frente al IASS) 50005 Zaragoza Teléfono: 976 242 109 info@workingformacion.com	https://www.workingformacion.com/
ATADES	Calle Pablo Neruda, 8. 50018 Zaragoza Teléfono: 876 55 20 98 agenciadecolocacion@atades.org	https://www.atades.com/
FUNDACIÓN EL TRANVÍA	C/ Gascón y Marín, 5, local. 50002 ZARAGOZA Teléfono: 976 59 86 12 empleo@ftranvia.org	https://ftranvia.org/
FUNDACIÓN SAN EZEQUIEL MORENO	Calle Alvira Lasierra, 12 local. 50002 Zaragoza Teléfono: 976 15 82 19 agencia@fundacionsanezequi.org	https://www.fundacionsanezequi.org/

Empresas de trabajo temporal

Son **empresas privadas con ánimo de lucro cuya actividad consiste en poner a disposición de otra empresa a trabajadores/as contratados por la propia Empresa de Trabajo Temporal (ETT)**, durante un período limitado de tiempo para cubrir una baja de una persona trabajadora, por necesidades temporales de la producción, etc. A pesar de ser empresas con ánimo de lucro, **no cobran a la persona demandante de empleo** por el servicio que prestan, sino que **el cobro lo realizan a la empresa** cliente que va a contratar a dicha persona.

Tampoco se quedan con parte del salario de la persona contratada. **A los trabajadores/as contratados por una ETT se les aplica el convenio de la empresa cliente** según el puesto de trabajo que vayan a ocupar. A pesar de que su función principal es la contratación temporal de personas trabajadoras, las ETTs **muchas veces son la vía de acceso a puestos estables dentro de las empresas clientes**. El método de registro es, habitualmente, a través de sus páginas web.

NOMBRE	DATOS DE CONTACTO	REGISTRO
MANPOWER TEAM	Paseo de la Constitución, 6. 50008 Zaragoza Teléfono: 976 34 74 55 manpower@manpower.es	https://www.manpower.es
CRIT INTERIM	Calle del Coso, 66-74. 50001 Zaragoza Teléfono: 876 60 00 00	https://www.grupo-crit.com
IMAN TEMPORING	Calle del Monasterio de Poblet, 25. 50013 Zaragoza Teléfono: 976 36 03 92	https://www.imancorp.es/
FORSEL GRUPO NORTE, S.A.	Paseo de la Gran Vía, 42, entres. dcha 50005 Zaragoza	https://grupo-norte.es/
EUROFIRMS	Santa Lucía, 4, planta baja. 50003 Zaragoza Teléfono: 976 39 85 19 info@eurofirms.es	https://www.eurofirms.es/
FLEXIPLAN, S.A.	Av. de Madrid, 87. 50010 Zaragoza Teléfono: 976 33 28 28	https://flexiplan.eulen.com/
RANDSTAD EMPLEO, S.A.	Plaza de España, 3. 50004 Zaragoza Teléfono: 976 30 26 90	https://www.randstad.es/
NORTEMPO, S.L.	Calle Mariano Royo Urieta, 19 Local Izquierdo 50006 Zaragoza Teléfono: 976 74 35 83	https://nortempo.com/

NOMBRE	DATOS DE CONTACTO	REGISTRO
NEXIAN ETT	C/ Gran Vía, 30. 50005 Zaragoza Teléfono: 876 66 04 36 mercedes.navaz@agencianexian.es	https://nexian.es/
VERKER RRHH ETT	C/ José García Sánchez nº 5 local Teléfono: 876 169 964 info@verker.es	https://verker.es/
ADECCO S.A.	<p>Oficinas:</p> <ul style="list-style-type: none"> • Avenida de Goya, 56. Zaragoza Teléfono: 976 22 82 44 • Paseo M^a Agustín, 25. Zaragoza Teléfono: 976 20 06 14 • Calle Alfonso I, 17, 2^a Pl. Edif. Plaza 14. Zaragoza Teléfono: 976 46 73 66 • Avenida María Zambrano, 31 Ed. WTCZ, Torre Oeste 4^a y 5^a Pl. Zaragoza Teléfono: 976 50 62 39 • Avda. Gómez Laguna, 25 5^o Planta. Local Edificio CEA. Zaragoza Teléfono: 976 79 83 50 	https://www.adecco.es/
FASTER IBÉRICA, S.A.	Avenida de César Augusto, 3, 8 ^o C. 50004 Zaragoza Teléfono: 976 28 47 07 zaragoza@faster.es	https://faster.es/

Portales de empleo

Son **páginas de internet que permiten a la persona usuaria buscar y localizar ofertas de trabajo** apropiadas para su perfil profesional y proponer su candidatura a esas ofertas. **Son una de las vías de búsqueda de empleo más utilizadas.**

Las empresas que necesitan personas trabajadoras pueden publicar allí sus ofertas de empleo y las personas en búsqueda activa de empleo pueden buscar esas ofertas teniendo en cuenta el sector profesional y el ámbito territorial. **Estos portales permiten registrar los datos académicos y profesionales, el curriculum** y, además, **se puede solicitar recibir ofertas por correo electrónico.**

Además, algunas de las ofertas posibilitan el acceso a las páginas web de las empresas que ofrecen empleo. Una variedad de portales de empleo son los llamados **Metabuscadores**, que son **portales que recopilan ofertas de otros portales de empleo.**

Genéricos y metabuscadores

www.infojobs.net

www.insertia.net

www.infoempleo.com

www.donempleo.com

www.trabajando.es

www.jobandtalent.com

www.iberempleos.es

www.computrabajo.es

www.acciontrabajo.es

www.es.jobrapido.com

www.cornerjob.es

www.aragonempleo.com

www.trabajos.com

www.opcionempleo.com

www.aragonjobs.es

www.simplyhired.es

www.indeed.es

www.neuvoo.es

www.aquihaytrabajo.rtve.es

www.empleo.trovit.es

www.quieroempleo.com

Para personas con discapacidad

www.fundaciodfa.es

www.portalento.es

www.empleo.fundacionuniversia.net

www.capaces.org

www.disjob.com

www.fundacionadecco.org

www.fundacioneurofirms.es

Recursos públicos

www.inaem.aragon.es

www.cipaj.org

www.ec.europa.eu/

www.inaemorienta.es

www.empleate.gob.es

www.zaragozadinamica.es

Oferta pública de empleo

www.zaragoza.es

www.empleopublico.net

www.administracion.gob.es

www.aragon.es

www.trabajarenlopublico.com

www.opobusca.com

www.dpz.es

Estudiantes y/o jóvenes

www.studentjobs.es

www.bewanted.com

www.empleafo.com

www.primerempleo.com

www.emplea.universia.es

www.noterindasnunca.org

Por sectores de actividad

www.marcaempleo.es/empleo/ebs-empleo-por-sectores

www.innovateparaeempleo.es/istado-de-portales-de-empleo

Mi agenda para la búsqueda de empleo

A continuación, te presentamos unas cuantas tablas a modo de ejemplo que te ayudarán a planificar y organizar mejor tu búsqueda de empleo.

Fecha	Agencia / Recurso Empleo	Usuario	Contraseña

Fecha	Agencia / Recurso Empleo	Usuario	Contraseña

Registro entrevistas de trabajo

Fecha		Hora	
Empresa			
Persona de Contacto			
Cargo		Teléfono	
Dirección			
Observaciones:			
Resultado			

Fecha		Hora	
Empresa			
Persona de Contacto			
Cargo		Teléfono	
Dirección			
Observaciones:			
Resultado			

Fecha		Hora	
Empresa			
Persona de Contacto			
Cargo		Teléfono	
Dirección			
Observaciones:			
Resultado			

**Recursos para la búsqueda
activa de empleo**

Zaragoza

